

ENERPOWER

Enerpower 48V Akku Silverfish

Allgemein:

Der Akku 48V wird in ein Gehäuse der Fa. ZhenLong gefertigt. Dieses Gehäuse findet man u.a. bei Marken wie Prophete und Alurex in Aldi, Praktiker, Hagebaumarkt, Obi und mehr. Enerpower Akkus werden in Berlin-Adlershof mit Markenzellen gefertigt (bspw. Samsung SDI, Panasonic, Sanyo, LG Chem).

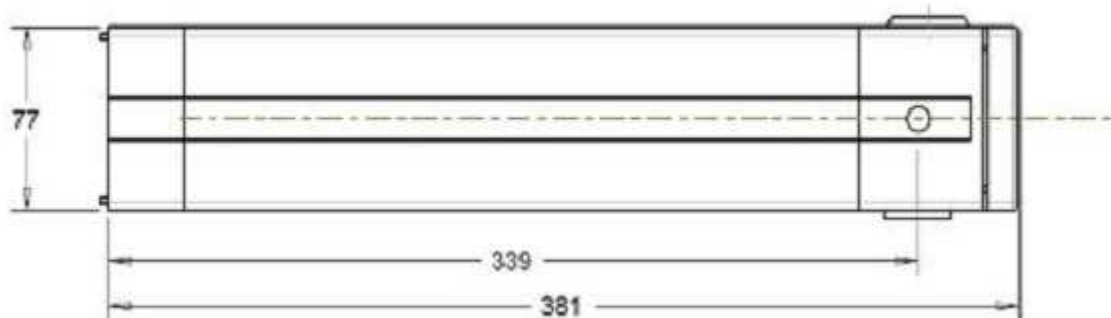


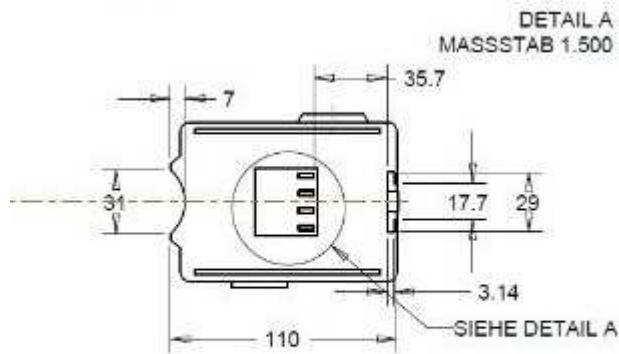
Modelle:

Modell	Zelle	Kapazität
SF48V10,4A	Samsung	10,4 Ah

	ICR18650-26J	
SF48V11,6A	Samsung INR18650-29E	11,6 Ah
SF48V13A	Samsung ICR18650-26J	13Ah
SF48V14,5A	Samsung INR18650-29E	14,5Ah
SF48V16A	LG INR18650- MH1	16Ah
SF48V16,75A	Sanyo NCR18650BL	16,75Ah
SF48V17A	Panasonic NCR18650B	17Ah
SF48V17,25A	Samsung INR18650-35E / Sanyo NCR18650GA	17,25Ah

Dimensionen:





Boden

Technische Daten:

- **Li-Ion-Zelle: 18650 zylindrische Zelle**
- **Spannung (nominal): 46,8V – 48,1V**
- **Kapazität: 10,40Ah – 17,25Ah**
- **Energie: ca. 500Wh – 804Wh**
- **Konfiguration: 13S5P / 13S4P**
- **Interner Widerstand: < 75 mOhm**
- **Ladespannung: 54,6V**
- **Entladeschlußspannung: 39V**
- **Dauerentladestrom: 18A**
- **10 Min. Entladestrom: 20A**
- **5 Sekunden Entladestrom: 35A**

Sicherheit:

- **Temperaturüberwachung**
 - **Laden: 0-40 Grad Celsius**
 - **Entladen: 0-65 Grad Celsius**
- **Schutz gegen Überladung: ca. 56V**
- **Schutz gegen Tiefentladung: 39V**
- **Integriertes Zellen-Balancer**